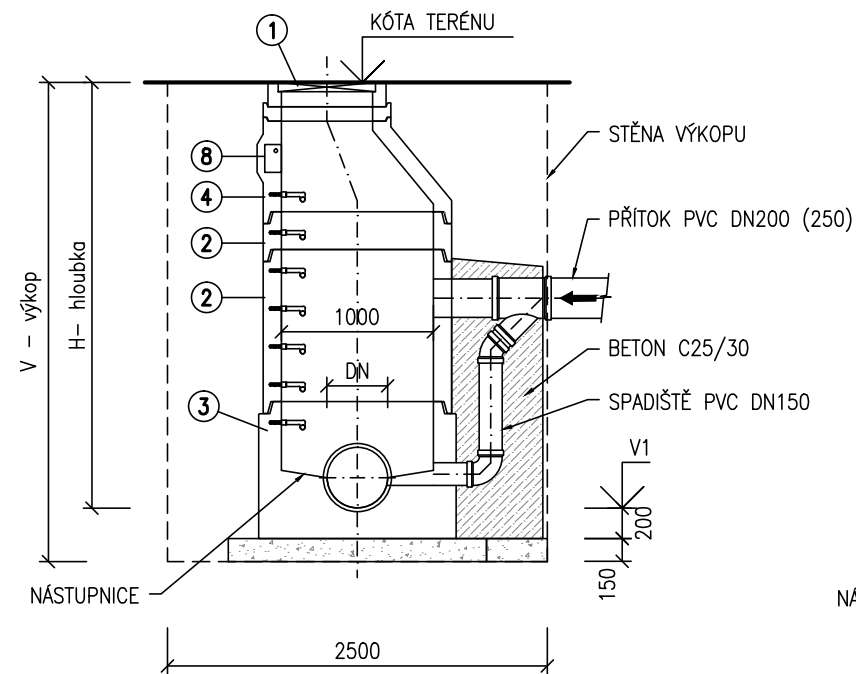
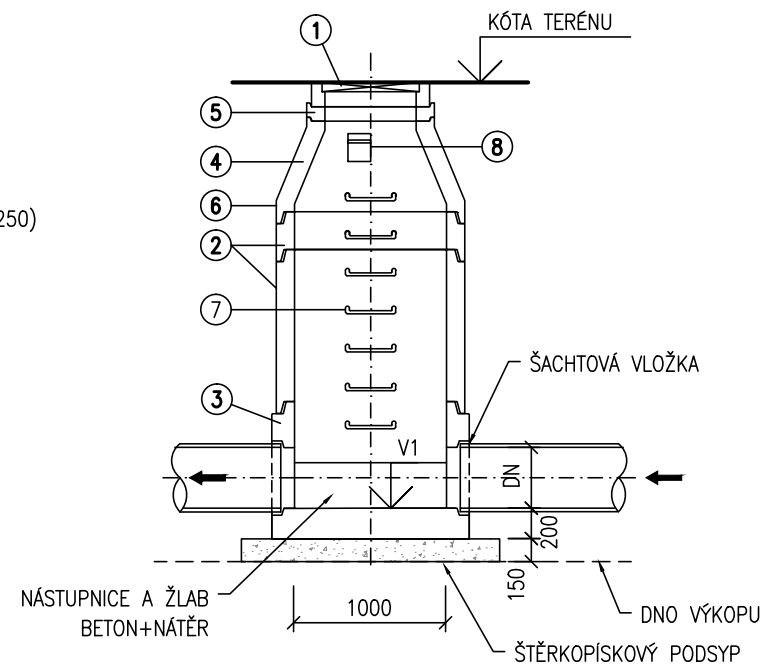


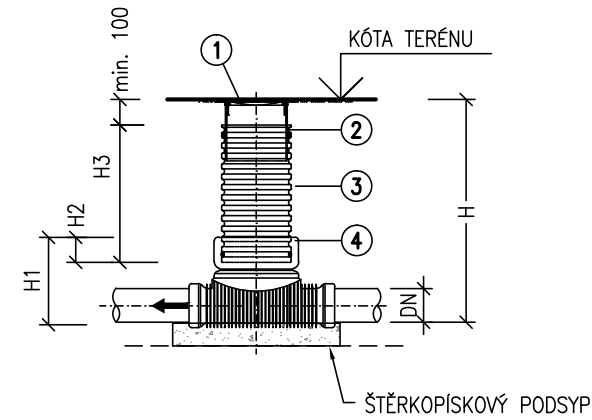
ŘEZ A-A



ŘEZ B-B



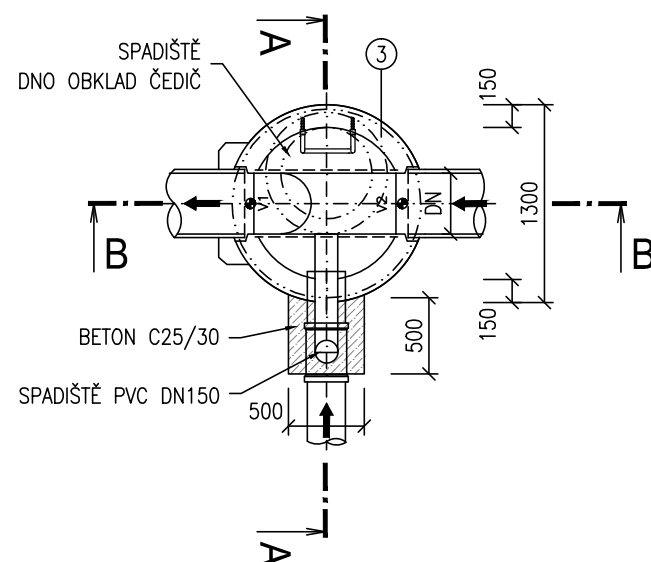
KANALIZAČNÍ ŠACHTA Ø 425 mm  
LITINOVÝ POKLOP





<i>DN (mm)</i>	<i>H1 (mm)</i>		<i>H2 (mm)</i>	
	<i>KG</i>	<i>UR</i>	<i>KG</i>	<i>UR</i>
<i>110</i>	<i>400</i>	<i>X</i>	<i>200</i>	<i>X</i>
<i>160</i>	<i>450</i>	<i>X</i>	<i>200</i>	<i>X</i>
<i>200</i>	<i>500</i>	<i>625</i>	<i>200</i>	<i>200</i>
<i>250</i>	<i>665</i>	<i>665</i>	<i>220</i>	<i>220</i>
<i>315</i>	<i>720</i>	<i>720</i>	<i>220</i>	<i>220</i>
<i>400</i>	<i>807</i>	<i>807</i>	<i>220</i>	<i>220</i>

ČÍSLO	POPIS
<b>1</b>	LITINOVÝ POKLOP D400
<b>2</b>	TELESKOPICKÝ ROURA Ø 425 mm
<b>3</b>	KORUGOVANÁ ROURA Ø 425 mm
<b>4</b>	ŠACHTOVÉ DNO PP, PE; TYP I, II, III, IV

PŮDORYS



ČÍSLO	POPIS
1	ŠACHTOVÝ POKLOP BEGU ø600 mm (A30, B125, D400)
2	ROVNÁ BETONOVÁ KANALIZAČNÍ SKRUŽ ø 1000mm SE STUPADLY
3	ŠACHTOVÉ DNO
4	PŘECHODOVÁ SKRUŽ (PŘECHODOVÁ DESKA)
5	VYROVNÁVACÍ PRSTENCE ø 625mm
6	OCHRANNÝ NÁTĚR VNĚJŠÍHO POVRCHU ASFALTOVOU EMULZÍ
7	OCELOVÉ STUPADLO KASI DIN 19555–A–ST, POVLAK PE
8	KAPSOVÉ STUPADLO DO ŠACHET ( ČSN 136351)

ZODP. PROJEKTANT	VYPRACOVAL	KRESLIL	KONTROLOVAL	<div><b>RECHTIK</b> <b>PROJEKT</b></div> <div>VODOHOSPODÁŘSKÉ STAVBY</div>	
Ing. J.RECHTIK	Ing. J.RECHTIK				
					
OBJEDNATEL: MĚSTO FRÝDEK-MÍSTEK					
NÁZEV: <b>FRÝDEK-MÍSTEK, ul.T.G.MASARYKA č.p.2319-2322</b> <b>STAVEBNÍ ÚPRAVY, PROVEDENÍ HYDROIZOLCE A OPRAVY KANALIZACE</b> ČÁST: <b>SO 02 OPRAVA KANALIZACE</b>				DATUM	02/2022
				STUPEŇ	DPS
				ČÍS. ZAKÁZKY	08/2020
				POČET FORMÁTŮ	2 x A4
				MĚŘITKO	1 : 50
OBSAH:				ARCHIVNÍ ČÍSLO	Č.V.
<b>KONTROLNÍ ŠACHTY</b>				<b>08/2020</b>	<b>5.1</b>
RECHTIK – PROJEKT, Hornopolská 12, 702 00 Ostrava, tel.596 618 468, e-mail. rehtik-jrp@volny.cz					